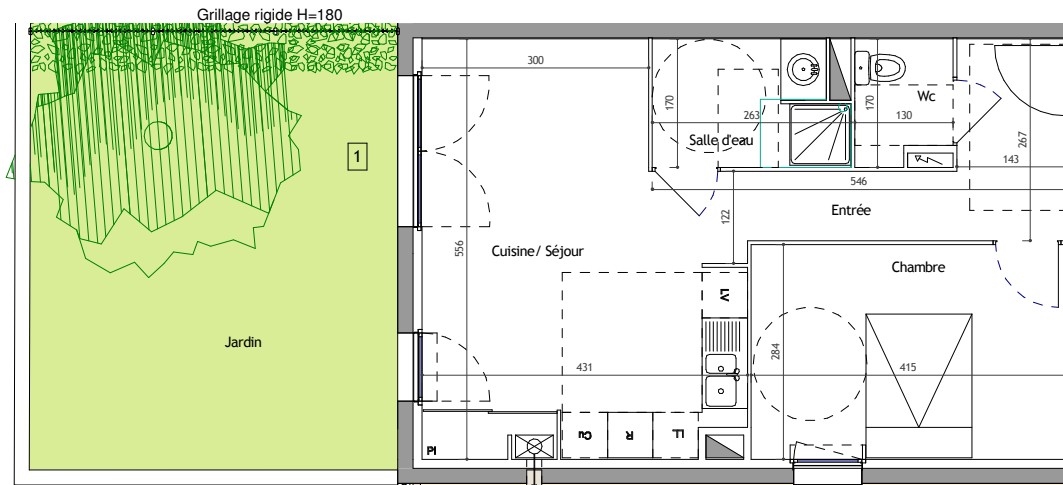


Les Muscadelles

3 Allée du 8 Mai 1945 - MARSILLARGUES

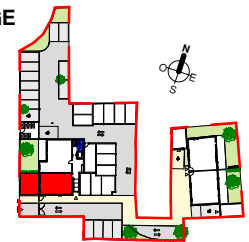
Bâtiment	Type
01	T2



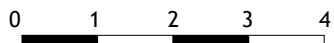
SURFACES HABITABLES en m²

Entrée	6.5 m ²
Cuisine/ Séjour	21.5 m ²
Chambre	12.0 m ²
Salle d'eau	4.0 m ²
Wc	2.0 m ²
SURFACE HABITABLE	46.0 m²
Jardin	28.5 m ²
SURFACE ANNEXE	28.5 m²

REPÉRAGE



Document non contractuel pouvant être modifié pour des raisons administratives ou techniques. Les surfaces et cotations sont données à titre indicatif.



Nota:

- Plan de vente en l'état futur d'achèvement.
- Des modifications sont susceptibles d'être apportées à ce plan en fonction des nécessités techniques ou réglementaires.
- Les côtes et les surfaces sont données sous réserve des impératifs techniques, réglementaires ou des tolérances d'exécution.
- Les retombées, faux-plafonds, soffites, trainasses et tablettes sont figurés à titre indicatif et peuvent subir des modifications, changements d'emplacement ou ajout.
- La surface de chaque pièce est calculée avec son éventuel placard. Le mobilier (tel que le lits, tables, etc...) est indiqué à titre indicatif et n'est pas fourni.
- Le mobilier de cuisine représenté en pointillés n'est pas livré, à l'exception de l'évier avec meuble sous l'évier tel que décrit dans la Notice Descriptive Sommaire.
- Ces mobiliers sont matérialisés à titre indicatif pour l'aménagement futur de la cuisine.
- Selon le principe constructif retenu pour les terrasses, certains seuils peuvent être supérieurs à 10cm.



Date:
27/09/2016

Indice 01
Modifié le
21/03/2017



SERRADO ARCHITECTURE
2720 Av. Etienne Méhul 34070 MONTPELLIER